

**AZ ADOTT CÉLCSOPORTOT ÉRINTŐ
KOCKÁZATI TÉNYEZŐK
FELISMERÉSE,**

**A DROGHASZNÁLÓVÁ VÁLÓ ÚT
MÉRFOLDKÖVEINEK
FELTÉRKEPÉZÉSE**

SZÉCHENYI 



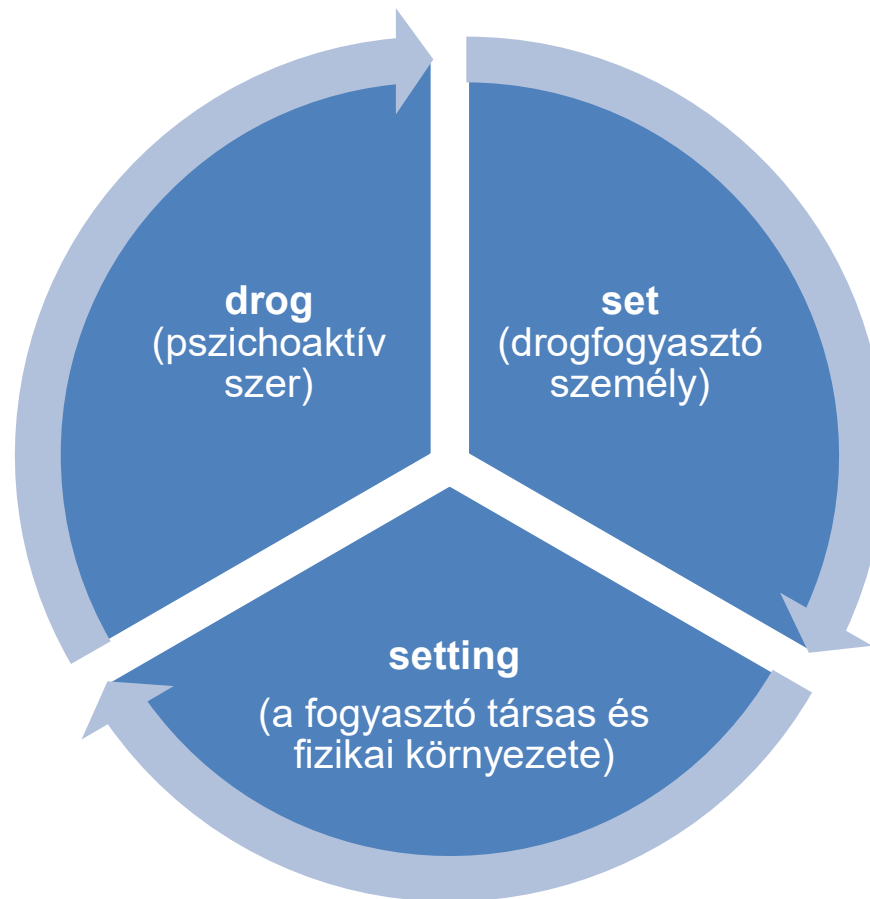
MAGYARORSZÁG
KORMÁNYA

Európai Unió
Európai Szociális
Alap



BEFEKTETÉS A JÖVŐBE

KOCKÁZATI TÉNYEZŐK FELISMERÉSE (UNIKAUZÁLIS-MULTIKAUZÁLIS)



SZEMÉLYES FORGATÓKÖNYVEK

A droghasználat a legtöbb esetben egyfajta megküzdési kísérletként értelmezhető olyan esetekben, ahol az elfogadott magatartásformák nem állnak rendelkezésre. Alkalmazkodások, kompenzációk:

- sikeresek (adaptívak)
- súlyos következményekkel járók (maladaptívak).



MEGKÜZDÉS

- „megküzdésnek tekinthető minden olyan kognitív vagy viselkedéses erőfeszítés, amellyel az egyén azokat a külső vagy belső hatásokat próbálja kezelni, amelyeket úgy értékel, hogy azok felülmúlják, vagy felemésztik aktuális személyes forrásait”

(Lazarus, 1966)



AZ ÁLLAMI GONDOSKODÁSBAN ÉLŐK ÉLETÉBEN ELŐFORDULÓ TRAUMATIZÁLÓ TÉNYEZŐK

A gyermekkori elhanyagoltság éppoly ártalmas, mint más bántalmazási formák – sőt, súlyosabb következményekkel is járhat! A kora gyermekkor a legmeghatározóbb időszak: a fiatalon átélt elhanyagolás eredményezi a legsúlyosabb hosszú távú problémákat, amik a megküzdési képesség kibontakozásában is gátat jelentenek.

- Az elhanyagolásnak többféle formája lehetséges.
- gyermek felügyeletének elmulasztása oly módon, hogy az fizikai sérüléshez vezet,
- fizikai elhanyagolás: a gyermek fizikai szükségletei nincsenek kielégítve (pl. ruházat, eszközök, étkezés, higiénia terén),
- érzelmi elhanyagolás,
- gyermek felügyeletének elmulasztása oly módon, hogy az bűncselekmények elkövetéséhez vezet,
- gyermek magára hagyása,
- oktatási elhanyagolás,
- orvosi elhanyagolás,
- a felügyelet elmulasztása oly módon, hogy az szexuális abúzushoz vezet.

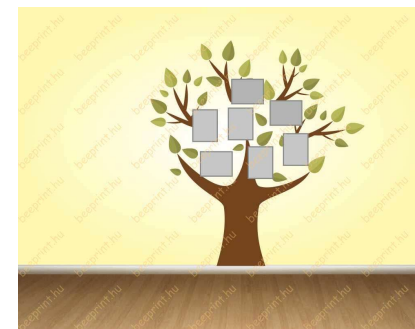
KOCKÁZATI CSOPORTOK

- Halmozottan hátrányos helyzetű gyerekek.
- Alkoholista szülők gyerekei.
- Iskolából távolmaradó, szökött, csavargó, utcán élő gyerekek.
- Lelkileg veszélyeztetett gyerekek és serdülők (serdülőkori pszichopatológias állapotok, hosszan tartó gyerekkori kórházi kezelés vagy otthontól való távollét).
- **Gyermekevédelmi szakellátásban -gyermekotthonban- élő gyerekek, fiatalok.**
- A büntető-igazságszolgáltatás intézményeiben tartózkodók, vagy onnan szabadult fiatalok és felnőttek.



SZENVEDÉLYBETEGSÉGEK KIALAKULÁSÁBAN SZEREPET JÁTSZÓ KOCKÁZATI TÉNYEZŐK

- **Genetikai hajlam** (szociokulturális átöröklés, modelling hatás, pszichoszociális stresszorok)
- **Családi háttér** (roma családok)
- **Társadalmi, környezeti hatások** (kortárs csoportok, referencia személyek)
- **Gyermekkori feldolgozatlan traumák**



BIO-PSZICHO- ÉS SZOCIÁLIS HÁTTÉR, MINT KOCKÁZATI TÉNYEZŐ

- **Biológiai tényezők:** Az egyén biológiai állományának öröklött vagy szerzett defektusai kisebb-nagyobb mértékben befolyásolják testi-lelki-szellemi fejlődését.

- Születés előtti tényezők
- Születés utáni tényezők



- **Pszichoszociális tényezők:**

- Az elsődleges szocializációs közeg károsító hatásai
- A másodlagos szocializációs közeg károsító hatásai
- Az életmód, a szokások, a kultúra károsító hatása

AZ ELSŐDLEGES SZOCIALIZÁCIÓS KÖZEG KÁROSÍTÓ HATÁSAI

- Család- szocializáció
 - Kulturális tanulás színterei
 - család,
 - kortárskapcsolatok,
 - iskolák/munkahely,
 - tömegkommunikációs eszközök)



„A harmonikus fejlődéshez a család meghitt, protektív menedéke elengedhetetlen” (Barnes, 1999)

- Családból kiemelt gyermekek/ fiatalok körülményei

AZ ELSŐDLEGES SZOCIALIZÁCIÓS KÖZEG KÁROSÍTÓ HATÁSAI I. KÁROSODOTT CSALÁDI RENDSZEREK ÁRTALMAS, FEJLŐDÉST KÁROSÍTÓ, NEGATÍV TÉNYEZŐI:

- ha az érzelmi biztonság és hovatartozás érzése tartósan felborul;
- ha a nevelési légkör ideges, feszült, gyakori a durvaság, az agresszió;
- ha túl sok a változás a gyermek személyi (élettársi kapcsolatok) és tárgyi (költözések) környezetében;
- ha állandóan ellentmondó hatások érik a gyermeket (ellentétes utasítások, következetlenség);
- ha nem megfelelő a szülői modell (agresszív, alkoholista, túlzott érzelmi töltésű, éretlen);
- ha az érzelmi elhanyagoltság, magárahagyatottság állapota tartósan fennáll;
- ha a szülő, társ hiányában gyermekét terheli saját maga felnőtt problémáival;
- ha valami miatt a gyermek tartósan hátrányos helyzetűnek, kisebbségűnek érzi magát (pl. mert csonka családban él);
- ha bármilyen okból a gyermeket mértéktelenül kényeztetik, a korlátozás teljes hiányával nevelik;
- ha teherbíráshoz (fizikai, lelki, intellektuális, emocionális) képest tartósan túlzott követelmények elé állítják (pl. „Hogy belőle legyen valaki, ne egy alkoholista”);
- ha a családot ért veszteség (haláleset, válás) miatt a gyászreakció kóros mértékű;
- ha örökös aggodalommal, gyámolítással veszik körül a gyermeket;
- ha az önállósulás, a leválás folyamata akadályozott, konfliktusos vagy meg sem valósul.

AZ ELSŐDLEGES SZOCIALIZÁCIÓS KÖZEG KÁROSÍTÓ HATÁSAI II. SZÉLSŐSÉGES NEVELŐI MAGATARTÁSOK KÁROSÍTÓ HATÁSAI

- **Kényeztetés:** jelentős fejlődésgátló tényező, hiszen a gyermek elől az akadályok, a nehézségek el vannak hárítva, nincs lehetősége edződni a valóságos életre; nincs lehetősége megismerni saját erőit, felnő anélkül, hogy éretté válna; elmélyülhet a szorongása, bátortalansága, önállótlanlansága, függőségi igénye, kisebbségi érzése.
- **Szigor, keménység:** a gyermek behódoló, önálvető viselkedésének az elérése a lényeg ebben a nevelési magatartásban; a gyengédségre, szeretetre való képesség nem tud kifejlődni; kiválthat ez a nevelés túlzott engedelmességet is, de a dresszúra növelheti a belső ellenállást, lázadást, negativizmust, s az embertársi kapcsolatokban harcias, agresszív, lázadó, el nem fogadó lehet az így nevelt gyermek.
- **Hideg-engedékeny:** érzelmi melegség, kedvesség, szeretet kifejezésének a hiánya, a negatív érzések kifejezése, az ellenségesség túlsúlya jellemzi ezt a nevelési stílust; a gyermek agresszív feszültségeivel, negatív érzéseivel engedékeny; a gyermek negatív mintát kap, és azt korlátozás nélkül alkalmazhatja; ennek következménye rideg, agresszív gyermeki magatartás lesz.
- **Hideg-korlátozó:** a negatív érzelmi viszonyulás mellett jelentős a korlátozás, nemritkán testi büntetés alkalmazása is jellemző, amennyiben a gyermek nem igazodik a felállított szabályokhoz, vagy feszültségeit, negatív érzéseit kifejezésre akarja juttatni; ezek a szülők ellátják gyermeküket, sőt „feláldozzák” önmagukat; a gyermekben büntudat keletkezik hálátlansága miatt, feszültségeit, agresszióját kénytelen elfojtani, s a következmény szorongásosság, büntudat, depresszió.
- **Meleg-korlátozó:** a pozitív érzelmek túlsúlya, túlszerető, túlvédő, túloltalmazó szülői magatartás, a negatív megnyilvánulások korlátozása; önmagának sem és a gyermeknek sem engedi a feszültségek, ellenérzések kinyilvánítását; az eredmény a gyermek viselkedésében befelé fordulás, szorongásosság.

A MÁSODLAGOS SZOCIALIZÁCIÓS KÖZEG KÁROSÍTÓ HATÁSAI

- Minden későbbi, a családon túli szocializációs tapasztalatot magába foglalja.
- A szocializációs hatások közvetítői azok a személyek, akikkel az egyén kapcsolatba lép és hatással vannak rá, új viszonyulásokkal ismertetik meg.
- Ezek a szereplők elsősorban pozíciójuk, szerepük révén kerülnek kapcsolatba az egyénnel, pl.: óvópedagógus, edző.
- Az egyén egyes színterekben szerzett tapasztalatait generalizálja, kiterjeszti, személyektől függetleníti.
- A színtereit megválaszthatjuk.
- **kortárs kapcsolatok !**



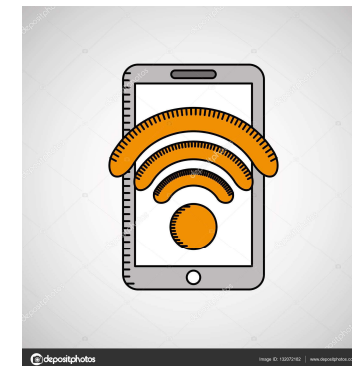
A MÁSODLAGOS SZOCIALIZÁCIÓS KÖZEG KÁROSÍTÓ HATÁSAI II. - A TÁRSAS BEFOLYÁSOLÁS

- **Behódolás:** Az egyén azért viselkedik az elvárt módon, hogy kedvező reakciót váltson ki a befolyásolóból. Célja jutalom elnyerése vagy büntetés elkerülése
- **Azonosulás:** A befolyás azonosulás útján való elfogadása eszköz a befolyásolóhoz fűződő kívánatos viszonynak, eszköz a viszonyban gyökerező önmeghatározás létrehozására és fenntartására
- **Internalizáció:** Bensővé tételt jelent. A bensővé tétel feltételez egy viszonylag kiforrott, stabil értékrendszert, ezért a kisgyermekkor szocializációban még nem jelenik meg.



AZ ÉLETMÓD, A SZOKÁSOK, A KULTÚRA KÁROSÍTÓ HATÁSA

- „képernyőkultúra”
- A *kamaszok* életmódjában megjelenhetnek olyan káros szokások, amelyek az egészséges fejlődésmenetet megzavarhatják. A bulizásokkal együtt járó éjszakázások, alkohol- és drogfogyasztás veszélyezteti a testi, idegrendszeri egészséget. Kialakulhatnak alvás- és evészavarok, szorongásos zavarok, hangulatzavarok, depresszió. A problémás családokban, ahol a kohezív erő gyenge, a gyermek kötődési igényei kielégítetlenek, túl korán, nyolc-tíz éves kortól elkezdődhet a hasonló helyzetűekhez való sodródás



AZ ÉLETMÓD, A SZOKÁSOK, A KULTÚRA KÁROSÍTÓ HATÁSA I.- SZOCIO-KULTURÁLISAN HÁTRÁNYOS HELYZET, MINT RIZIKÓFAKTOR

- Egyfajta „eleve elrendeltséggel” szemlélve életüket, jövőjüket, hamarabb választják az önkárosító magatartásformákat. A drogokkal való kapcsolatba kerülésük gyakran a reménytelenség érzése miatt történik meg. A szocio-kulturálisan hátrányos helyzetű gyerekek szókinccse, ismeretei messze elmaradnak jobb módban élő társaikétól, és így az iskola követelményeitől is.



- Látszólagos ellentét: anyagi helyzet

AZ ÉLETMÓD, A SZOKÁSOK, A KULTÚRA KÁROSÍTÓ HATÁSA II.- A CIGÁNY CSALÁDOK NEVELÉSI SZOKÁSAI, KULTÚRÁJA, MINT RIZIKÓFAKTOR

- 12 éves cigány fiú a családokban már férfi, akinek ennek megfelelő szabadságot biztosítanak. → korának megfelelő kezelés a gyv-i rendszerben, iskolában → szerepzavar
- A családon belül szabad nevelési elvek, modellkövetés-milyen modell?
 - Nagyon gyakoriak az egészségkárosító magatartásformák is a cigány családoknál, s mert nagyon fontos a szülői modell, a fiatalok gyakran öntudatlanul veszik át ezeket a magatartásformákat.
 - A roma fiatalok igen korán kezdenek dohányozni, drogot és oldószereket használni, így esetükben nagyobb a kockázta annak, hogy idősebb korukban problémás drogfogyasztókká válnak.
 - A deviáns karrier kialakulását és a későbbi (problémás) droghasználatot előrejelző legfontosabb tényezőként az iskolai lemorzsolódást, a munkaerő-piaci hátrányos megkülönböztetést és a strukturális munkanélküliséget emelték ki.

HAJLAMOSÍTÓ ÉS VÉDŐ TÉNYEZŐK A DROGFOGYASZTÁSBAN

- Európai Unió kábítószer-kutatási központjának, a Kábítószer- és Kábítószer-függőség Európai Megfigyelő Központjának (EMCDDA) megbízásából készült szakirodalmi összegzés- 2004



- Kiemelt dimenziók célcsoportunk esetében:
 - Környezeti/kontextuális összefüggések dimenziója
 - Személyiség jellemzők
 - Család
 - Egyéni életút alakulása
 - Iskolai előmenetel



HAJLAMOSÍTÓ ÉS VÉDŐ TÉNYEZŐK A DROGFOGYASZTÁSBAN- KÖRNYEZET

- **Környezeti/kontextuális összefüggések dimenziójának szempontjából**

Kockázati tényezők, rizikófaktorok	Protektív faktorok
<ul style="list-style-type: none">• könnyű a drogok elérhetősége,• alacsony a fogyasztó szocio-ökonómiai státusza,• erőteljes a droghasználó kortársak szerepe és hatása,• erőteljes a bűnelkövető kortársak szerepe és hatása.	<ul style="list-style-type: none">• a pro-szociális felnőtt barátok,• a pro-szociális kortársak,• a fogyasztó magas szocio-ökonómiai státusza

HAJLAMOSÍTÓ ÉS VÉDŐ TÉNYEZŐK A DROGFOGYASZTÁSBAN- SZEMÉLYISÉGJELLEMZŐK

• Személyiség jellemzők

Kockázati tényezők, rizikófaktorok	Protéktív faktorok
<ul style="list-style-type: none">• feszültség/stressz ,• depresszió,• agresszió,• impulzivitás/hyperaktivitás,• antiszociális személyiség,• kockázat- és élménykeresés,• pszichiátriai problémák.	<ul style="list-style-type: none">• Magas, de nem irreális önértékelés,• alacsony impulzivitás,• könnyed és visszafogott temperamentum.

HAJLAMOSÍTÓ ÉS VÉDŐ TÉNYEZŐK A DROGFOGYASZTÁSBAN- CSALÁD

Kockázati tényezők, rizikófaktorok

- a szülői pszichoaktív szerhasználata és meglévő devianciája,
- az alacsony szülői ellenőrzés, vagy éppen a másik oldalon a túlzott kontroll (mindkettő lehet ártalmas!),
- a szülői elutasítás,
- a szülő-gyermek kapcsolat intenzitása,
- a fegyelmezés teljes hiánya, elhanyagolás,
- családi konfliktusok jelenléte és a válás,
- a szerfogyasztó szülő(k), illetve szülői minta,
- az alacsony szülői elvárások,
- a család szétesése és/vagy munkanélküliség/munkahelyi konfliktusok felerősödése.

Protektív faktorok

- a korai családi veszteségek vagy szeparáció hiánya, elkerülése,
- az egybentartott család egysége,
- a szülő-gyermek kapcsolat melegsége,
- valamint a magas szintű szülői felügyelet, monitoring (de nem túlszorongó!).

HAJLAMOSÍTÓ ÉS VÉDŐ TÉNYEZŐK A DROGFOGYASZTÁSBAN- EGYÉNI ÉLETÚT ALAKULÁSA

Kockázati tényezők, rizikófaktorok

- deviáns viselkedés, cigarettázás és ivás korai elkezdése,
- korai szexuális tapasztalatok,
- illegális szerek fogyasztásának korai elkezdése,
- szerfogyasztás hirtelen fokozódása.
- szerfogyasztásra vonatkozó pozitív várakozások és tudások,
- magatartás-problémák megjelenése, halmozódása,
- erőszak áldozata, szexuális abúzus, incesztus (a terápiára kerülő drogfüggő lányok 80%-a volt áldozata incesztusnak!).

Protektív faktorok

- a deviáns és szerfogyasztási magatartás elmaradása, késői elkezdése,
- a szerfogyasztásra vonatkozó negatív elvárások és tudat,
- vallásos élmények, közösségi bevonódás (!).

HAJLAMOSÍTÓ ÉS VÉDŐ TÉNYEZŐK A DROGFOGYASZTÁSBAN-ISKOLAI ELŐMENETEL

Kockázati tényezők, rizikófaktorok

- a gyenge iskolai teljesítmény,
- az alacsony iskolai aspiráció,
- a gyenge elköteleződés az iskola felé,
- hiányzások, csavargás, (iskolai) erőszak és kimaradás,
- a gyenge mértékű támogatás

Protektív faktorok

- a jó tanár-diák kapcsolat,
- a magas oktatási aspiráció,
- a nagy mértékű szülői elvárás (de nem teljesíthetetlen),
- a magas iskolázottság,
- a jó és szervezett támogatás az oktatásban.

VÉDŐ TÉNYEZŐK (HOGAN, 2000 NYOMÁN)

EGYÉNI	KÖRNYEZETI	EGYÉB
Személyiségjegyek <ul style="list-style-type: none"> • én-hatékonyság • jövőre irányultság • spiritualitás • jó önértékelés • kedvező megküzdési mutatók • jó szociális(társas kapcsolati) készségek • Összegezve: megfelelő lelki egészség 	Szülők iránti kötődés <ul style="list-style-type: none"> • támogató (és annak is érzékelt) családi háttér • harmónikus családi légkör • a szülők megfelelő egészség-magatartási példája • elfogadó szülői, nevelői viszonyulás 	<ul style="list-style-type: none"> • a család átlagos szociális helyzete • a családtagok magasabb iskolai végzettsége • a családtagok egészség-magatartása • átlagos érés • jó iskolai teljesítmény
Viszonyulás(attitűdök) <ul style="list-style-type: none"> • pozitív egészséghiedelmek és egészségérték 	Baráti kapcsolatok <ul style="list-style-type: none"> • barátok egészséges életmódja 	Spiritualitás vallási közösséghez kapcsolódás
Magatartás <ul style="list-style-type: none"> • kedvező egészségmagatartás • sportolás • tartalmasan eltöltött szabadidő • megfelelő tanulási szokások 	Iskola <ul style="list-style-type: none"> • megfelelő iskolai beilleszkedés 	

CSALÁDBÓL KIEMELT FIATALOK



- ÁGOTA Alapítvány
- A 2004 és 2009 között végzett ÁGOTA[®] országos, állapotracionalizáló kutatás
- 5 fajta bevizsgálási mód
- 1732 fő lekérdezése
- 112 kérdezőbiztos
- Széleskörű szakmai együttműködés

ÁGOTA KUTATÁS- A KÉRDŐÍVES LEKÉRDEZÉS EREDMÉNYEI- HIÁNYTERÜLETEK

- Alacsony önértékelés, önbizalomhiány, identitás, énkép
- Társas kapcsolatok problémái (nevelők, sorstársak, barátok, vér szerinti család),
- Tolerancia alacsony szintje, beilleszkedési nehézségek, Zárkózottság, elszigetelődés
- Megfelelő példaképek megválasztásának nehézsége
- Kötődési képesség (túlzott vagy gyenge)
- Családi trauma megléte, feldolgozottsága
- Bizalomkép sérülése (felnőttek, kortársak)
- Érzelmi stabilitás hiánya
- Kommunikációs nehézségek (önkifejezési eszköztár szegénysége)
- Önrendelkezési problémák: önreflexió, önkritika képességének hiánya, önkontroll, önfegyelem nehézségei, felelősségérzet, jogok, kötelességek
- Koncentráció: Szétszórtság, összeszedettség
- Önérvényesítés nehézségei, olykor teljes hiánya (alárendeltség, konformizmus, befolyásolhatóság)
- Konfliktuskezelési nehézségek- Indulatvezérelt viselkedés (indulatosság, dühből cselekvés)
- Kiszolgáltatottság- érzetből fakadó problémák
- Teljesítményhez való viszony: Kudarckerülés, tanult tehetetlenség
- Alulmotiváltság (úgy érzi, nincs miért küzdjön, magáért sem küzd)
- Igényszint realitása - igényei és lehetőségei összhangban vannak-e
- Jövőkép (céltalan vagy irracionális jövőkép; jövőtől való félelem)

ÁGOTA KUTATÁS- A KÉRDŐÍVES LEKÉRDEZÉS EREDMÉNYEI- ÖSSZEGZÉS

- Az állami gondoskodásban élő, sokszor halmozottan hátrányos helyzetű fiatalok az intézetből való kikerülést követően igen nagy százalékban marginalizálódtak (esetenként a társadalom perifériájára szorult, hajléktalan) életmódra kényszerülnek. Nem rendelkeznek azokkal a kompetenciákkal, módszerekkel, melyek segítségével beilleszkedhetnének a társadalomba, melyekkel megszűnne státuszukat tekintve peremhelyzetük.
- Pontosán azok a területek mutatnak hiányosságokat, nehézségeket, melyek az életben való boldoguláshoz elengedhetetlenül szükségesek, azaz épp a társadalmi beilleszkedéshez szükséges kompetenciáknak vannak híján.

A KÁSZPEM® RENDSZER KIDOLGOZÁSA



„Reményt ébreszteni, jövőt mutatni.
A bizalom sebeit gyógyítani ott,
ahol a kiszolgáltatottság az úr...”
(Kothencz János)

A KÁSZPEM® ALAPPILLÉREI

1. Bizalom
2. Interperszonális kapcsolatok
3. Normák és vezérfonalak
4. Traumák, nehéz életesemények
5. Önrendelkezés
6. Kiszolgáltatottság-érzet
7. Teljesítményhez való viszony és jövőkép



A KÁSZPEM® SPECIFIKUMAI

1. 7 alappillér
2. Indirektitás és óvatos érlelés
3. Korosztály specifikusság
4. Célcsoport-specifikusság
5. Képzett autentikus segítők (mintaadás és motiváció)
6. Kothencz-féle Intuitív modell
7. Szenzitivitás
8. Csoportmódszer-jelleg
9. Organikus együtt-épülés
10. Teammunka

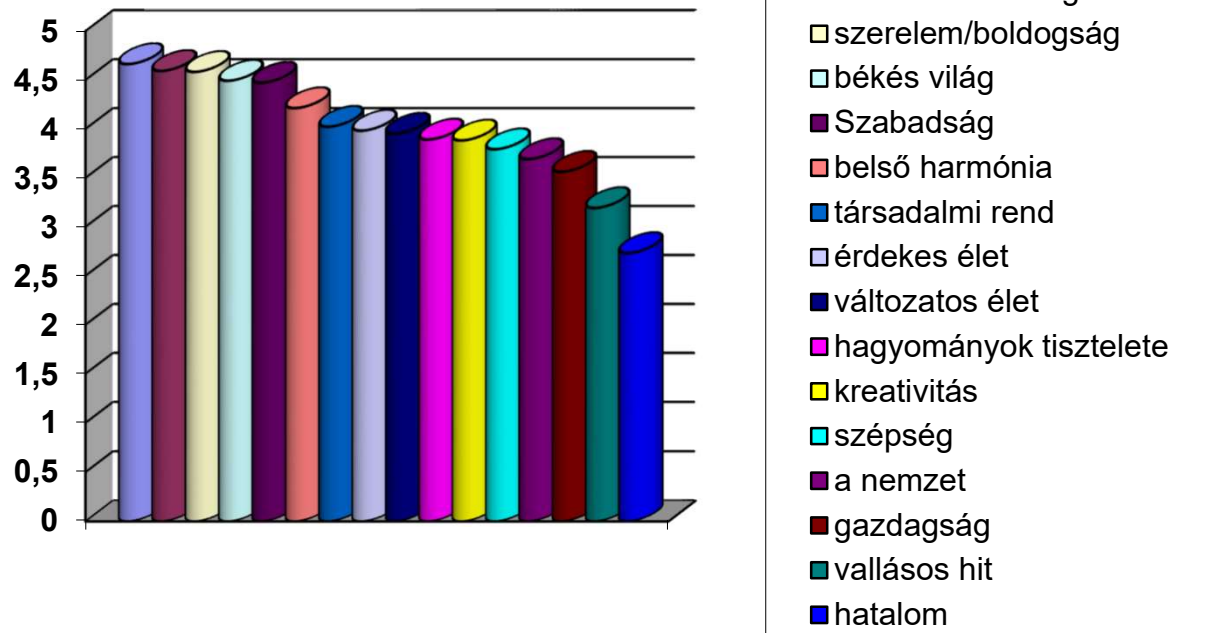


BIZALMI, KÖTŐDÉSI PROBLÉMÁK ÉS INTERPERSZONÁLIS KAPCSOLATOK SÉRÜLÉSE, MINT KOCKÁZATI TÉNYEZŐ CSALÁDBÓL KIEMELT FIATALOK ESETÉBEN

- Az interperszonális kapcsolatok alapja a kötődés, a kötődésre való képesség.
- Az „elsődleges kötődés” a gyermek érzelmi, de testi és értelmi fejlődésének is legfontosabb háttere.
- Kötődési zavarok
- Hospitalizáció
- Rejtett érzelmi elhanyagoltság

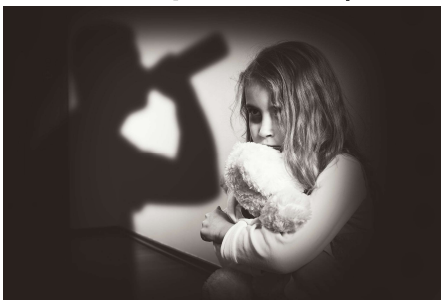
NORMÁK ÉS VEZÉRFONALAK SÉRÜLÉSE, HIÁNYA, MINT KOCKÁZATI TÉNYEZŐ CSALÁDBÓL KIEMELT FIATALOK ESETÉBEN

- Értéksemleges nevelés
- Hiányzó példaképek, referenciaszemélyek
- Értékpreferenciák



TRAUMA – FELDOLGOZÁS ELMARADOTTSÁGA, MINT KOCKÁZATI TÉNYEZŐ CSALÁDBÓL KIEMELT FIATALOK ESETÉBEN

- Bekerülés előtti- bekerüléskori- bekerülés utáni traumák
- a „bizalom sebeinek” gyógyítása, mely sebeket a bekerülésük előttről hoznak, és mely sebek az esetek jelentős százalékában tovább mélyülnek a bekerülést követően, megspékelve a „kiszolgáltatottság az úr” érzésállapottal, melyet a család nélkül növekedő gyermekek és fiatalok tapasztalnak meg a bekerülést követően.
- Amíg a múlt sebei nincsenek begyógyulva, irreális a célok és a reményteli jövő felé fordulást elvárni a családból kiemelt fiattól (Maslow piramis)



MASLOW PIRAMIS



KISZOLGÁLTATOTTSÁG- ÉRZET, MINT KOCKÁZATI TÉNYEZŐ CSALÁDBÓL KIEMELT FIATALOK ESETÉBEN

- Nem irányítók- Sodrónak
- önbizalomhiány, társas kapcsolataik sérülései, kötődésbeli problémák, szocializációs sérülések, az érdekérvényesítés hiánya és hihetetlen mértékű szeretetvágy
- Valahová tartozni akarás
- „abszolútizált szeretetvágy”
- Szabadságukat a bizalom adná, de a félelem elveszi.
- Bizonytalannal való együttélés



ÖNRENDELKEZÉSI PROBLÉMÁK, MINT KOCKÁZATI TÉNYEZŐ CSALÁDBÓL KIEMELT FIATALOK ESETÉBEN



TELJESÍTMÉNYHEZ VALÓ VISZONY ÉS JÖVŐKÉP, MINT KOCKÁZATI TÉNYEZŐ CSALÁDBÓL KIEMELT FIATALOK ESETÉBEN

- Hospitalizációs ártalmak
- Ösbizalom hiánya- bízni tudás képességének hiánya
- Társadalmi státusz- előítéletek, kapaszkodók hiánya, kapcsolati háló hiánya
- Jövőtől való félelem
- „rőszaszín jövőkép”
- Kudarckerülés
- Reziliencia hiánya
- Céltalanság, reménytelenség
- Tanult tehetetlenség



A DROGHASZNÁLÓVÁ VÁLÁS OKAI

- **Interperszonális kapcsolati rendszer hiányosságai**
 - Személyes támogató háttér hiánya
 - Destruktív kapcsolatok
 - Kortárs kapcsolatok kiemelt szerepe
 - Szocializációs hiányosságok



A DROGHASZNÁLÓVÁ VÁLÁS OKAI

- **Bizalom/önbizalom hiányosságai**
 - Alacsony önbecsülés
 - Bizalmi problémák



A DROGHASZNÁLÓVÁ VÁLÁS OKAI

- **Önrendelkezési problémák**
 - Rossz, vagy hiányos konfliktuskezelési technikák
 - Hiányos problémamegoldási képesség
 - Megküzdési képesség hiánya
 - Reziliencia hiánya
 - Szociális kompetencia hiányosságai
 - Döntés és felelősségvállalás egyensúlyának felborulása



A DROGHASZNÁLÓVÁ VÁLÁS OKAI

- **Kommunikációs nehézségek**

- szegényes szókincs
- asszertív kommunikáció hiánya
- túlsúlyban indulatvezérelt kommunikáció
- társadalmilag elfogadott kommunikációs fordulatok ismereteinek hiánya
- érzések megfogalmazásának hiánya



A DROGHASZNÁLÓVÁ VÁLÁS OKAI

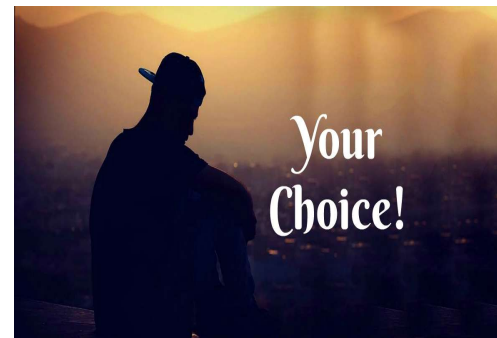
- **Elítélő társadalmi környezet**
 - kettős szégyenbélyeg
 - elfordulás
 - adekvát segítségnyújtás hiánya



A DROGHASZNÁLÓVÁ VÁLÁS OKAI

- **Jövőkép hiánya**

- célok megfogalmazásának hiánya, célokhoz vezető út ismeretének hiánya
- reménytelenség, kilátástalanság érzése
- Maslow szerinti szükséglet hierarchia kielégítetlensége az alsóbb szinteken



A DROGHASZNÁLÓVÁ VÁLÁS MÉRFÖLDKÖVEI

1. KIPRÓBÁLÓ
2. HÉTVÉGI HASZNÁLÓ, aki felüdülésnek használja a drogokat
3. ESETI HASZNÁLÓ- esetenként, elsősorban stresszes, problémás helyzetekben használ drogokat
4. INTENZÍV HASZNÁLÓ, aki hosszú időn át használ drogot annak érdekében, hogy hosszan fennálló problémáit enyhítse. Már valamilyen fokú függőség megfigyelhető nála, de még őrzi helyét a társadalomban.
5. FÜGGŐ



A SZERHASZNÁLAT: TÜNET

- sok gyökerű folyamat.
- Nagy szerepet játszanak benne a gyermek sérülései, hozott problémái, személyisége és a környezete is.
- Jelei a viselkedés- és hangulatváltozástól kezdve a külső megjelenésen keresztül egészen a kapcsolataiban beálló változásig változatosak, de negatívak.

A SZERHASZNÁLAT: TÜNET

- **„autoritáskrizis”**: bevett normák és tekintély elleni lázadás, mely a serdülőkor normál lélektanának része. Azonban, ha ez a viselkedés, lázadás a fiatal életében egyeduralkodóvá válik, megzavarja tanulását, iskolai beilleszkedését, jövőjét veszélyezteti, akkor már autoritáskrizisről beszélhetünk. A krízis kiváltó okaként nyomasztó gyermekkori élményeket, családi élet egyensúlyzavarát, a család tradicionális értékrendje és az ifjúsági csoport normái közti ellentétet találhatjuk.



A SZERHASZNÁLAT: TÜNET

- „identitáskrízis”: a gyermek jellemfejlődésében döntő szerepet játszik az, hogy a környezete szeretett személyeivel azonosul. A szülők, illetve nevelők akarva- akaratlanul egy társadalmi értékrendet is közvetítenek a gyermek felé, melyet ő erkölcsi normaként épít be személyiségébe, a tulajdonságok így szilárdulnak meg bizonyos genetikai adottságok háttérén.



HOGYAN ISMERHETJÜK FEL A MÉRFÖLDKÖVEKET A CSALÁDBÓL KIEMELT FIATALOK ESETÉBEN

- a fiatal a korábban kedvelt tevékenységeit elhanyagolja, vagy teljesen el is hagyja
- A korábban élénk, aktív, érdeklődő, fürge gyermek ügyetlenné válik, csak csetlik-botlik, minden kiesik a kezéből.
- Bezárkózás/begubózás
- Új baráti kör-teljesen más, mint eddig
- Gyökeres változás a külső megjelenésben; sötét napszemüveg viselése, hosszú ujjú póló, ing, pulóver használata nagy melegben is, elhanyagoltság
- Megváltozhat a fiatal alapvető viselkedése, temperamentuma
- Szúrás, vágás, horzsolás, tályog nyoma a bőrön kielégítő magyarázat nélkül, illetve mindezek rejtegetése, takarása
- Kábítószergyanús anyagok: ismeretlen tabletták, porok, növényi maradványok, folyadékok, bélyegek, illetve droghasználat kellékei (tű, fecskendő, kanál, érszorító, citrompótló, mérleg) a fiatal birtokában vagy rejtekhelyeken.
- Testi tünetek
- Beszűkült gondolkodásmód
- Szélsőséges viselkedés

EGÉSZSÉGFEJLESZTÉS, MINT HATÉKONY DROGPREVENCIÓS ESZKÖZ

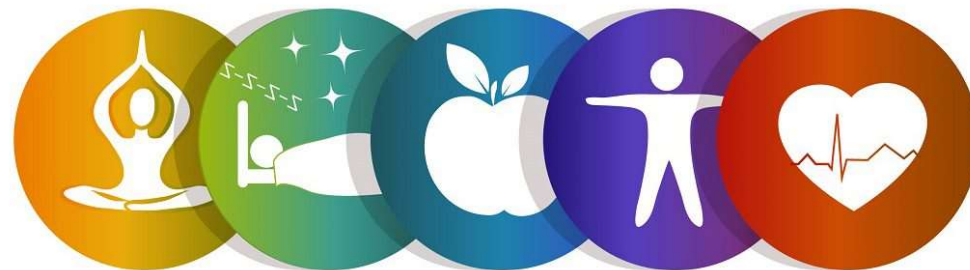
Célja a droghasználattal kapcsolatban az ahhoz vezető kockázati tényezők szerepének csökkentése és a drogfogyasztás előfordulását mérséklő védő tényezők felerősítése (=családi/ családot pótló rendszer megerősítése, mint legfőbb protektív faktor), összességében a droghasználat (legitim és illegitim drogok) előfordulási arányának csökkentése.



EGÉSZSÉGFEJLESZTÉS, MINT HATÉKONY DROGPREVENCIÓS ESZKÖZ

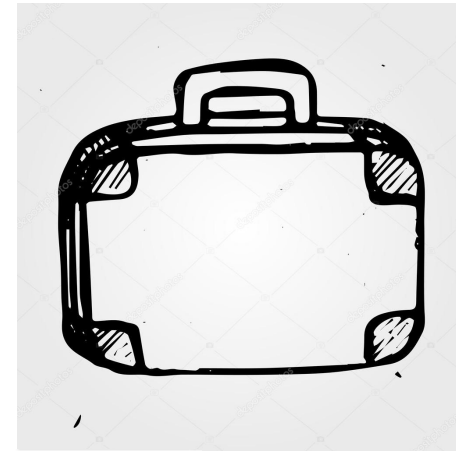
Az életstílust (és a viselkedést) három tényező befolyásolja:

- Közvetlenül meghatározó tényezők,
- lehetőséget teremtő tényezők,
- megerősítő tényezők



HATÉKONY DROGPREVENCIÓT SEGÍTŐ NEVELŐI ATTITŰDÖK

- Következetesség
- Hitelesség
- Folytonosság biztosítása
- Állandóság
- Megfoghatóság



ÖSSZEGZÉS

Személyiségünk, mint a leghatékonyabb drogprevenciós „eszköz”

- Kötődés (érzelem a nevelés C vitaminja)
- Kapcsolati háló
- Önbizalomépítés
- Pajzs: megszerzett szociális kompetenciák



KÖSZÖNÖM A FIGYELMET!

SZÉCHENYI 2020



MAGYARORSZÁG
KORMÁNYA

Európai Unió
Európai Szociális
Alap



BEFEKTETÉS A JÖVŐBE